

## ภาคผนวก ข

รูปการปฏิบัติตามมาตรการป้องกันและลดผลกระทบสิ่งแวดล้อม



รูปภาพแสดงการปฏิบัติตามมาตรการฯ ของโครงการ MY CONDO สุขุมวิท 103



รูปที่ 1 สัญญาณชะลอความเร็วความเร็ว



รูปที่ 2 เจ้าหน้าที่รักษาความปลอดภัย



รูปที่ 3 สัญลักษณ์แสดงทิศทางจราจร

การปฏิบัติงานตามมาตรการฯ ของโครงการ MY CONDO สุขุมวิท 103 (ระยะดำเนินการ)  
ของนิติบุคคลอาคารชุด มายคอนโด สุขุมวิท 103



รวบรวมการปฏิบัติงาน โดยเจ้าหน้าที่ของโครงการ และทีมงานบริษัท เอ็นพีเอสเอส แมเนจเม้นส์ จำกัด



รูปที่ 5 ระบบบำบัดน้ำเสีย



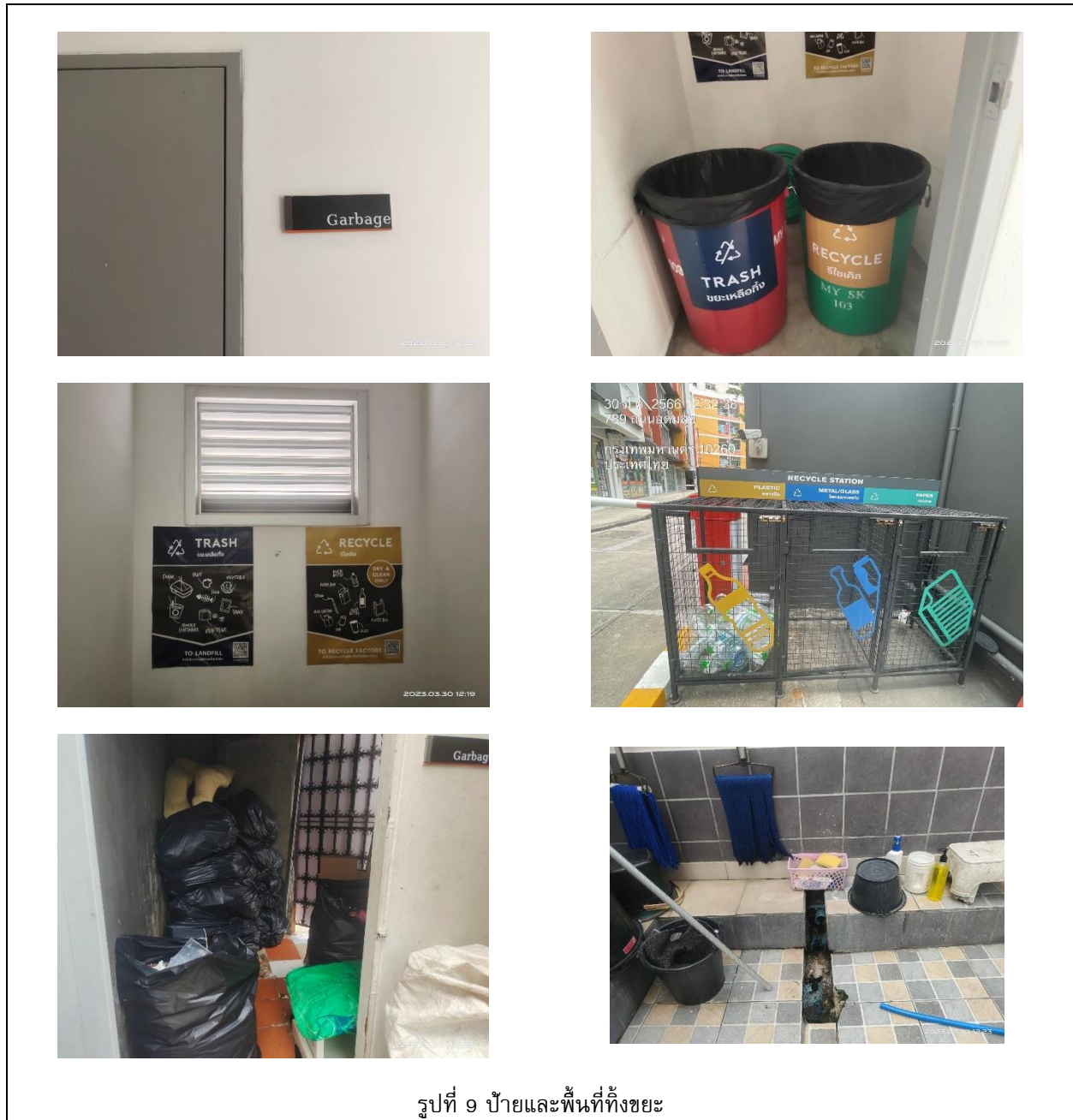
รูปที่ 6 ถังเก็บน้ำใต้ดิน



รูปที่ 7 ถังเก็บน้ำาดาดฟ้า



รูปที่ 8 บ่อหน่วงน้ำ





รูปที่ 10 ไฟฟ้าฉุกเฉิน



รูปที่ 11 เครื่องสูบน้ำดับเพลิง

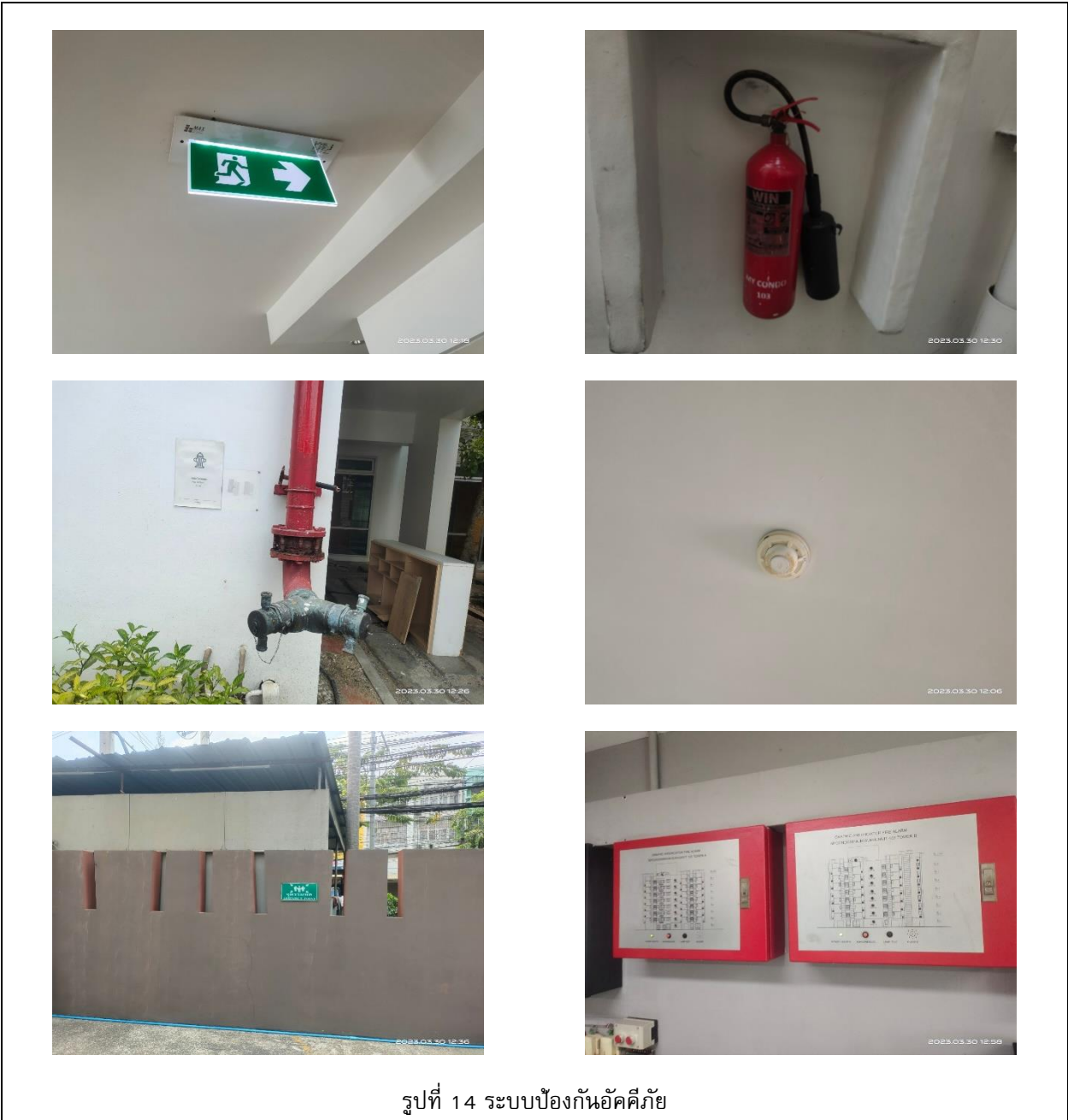


รูปที่ 12 อุปกรณ์ดับเพลิง

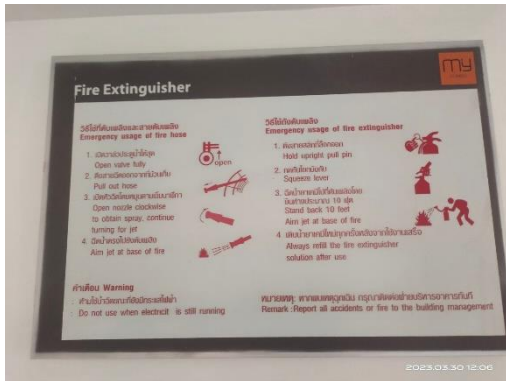


รูปที่ 13 สัญญาณเตือนเพลิงไหม้

การปฏิบัติงานตามมาตรการฯ ของโครงการ MY CONDO สุขุมวิท 103 (ระยะดำเนินการ)  
ของนิติบุคคลอาคารชุด มายคอนโด สุขุมวิท 103



รวบรวมการปฏิบัติงาน โดยเจ้าหน้าที่ของโครงการ และทีมงานบริษัท เอ็นพีเอสเอส แมเนจเม้นส์ จำกัด



รูปที่ 15 บ้ายคำแนะนำการใช้อุปกรณ์ดับเพลิง



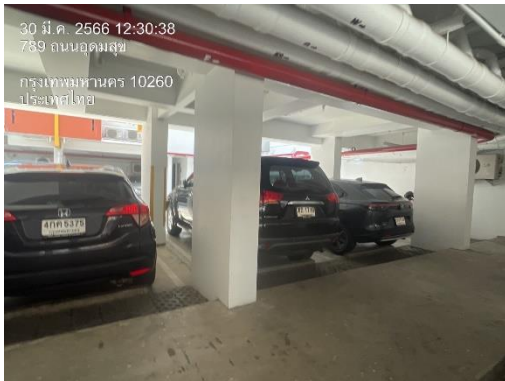
รูปที่ 16 ช่องทางระบายอากาศ



รูปที่ 17 ทางเข้า-ออกโครงการ



รูปที่ 18 ถังสำรองน้ำดับเพลิง



รูปที่ 19 พื้นที่จอดรถ



รูปที่ 20 บัตรเข้า-ออกโครงการสำหรับบุคคลภายนอก



รูปที่ 21 โครงการปัจจุบัน



รูปที่ 22 กล้องวงจรปิด



รูปที่ 23 ระยะห่างระหว่างอาคาร



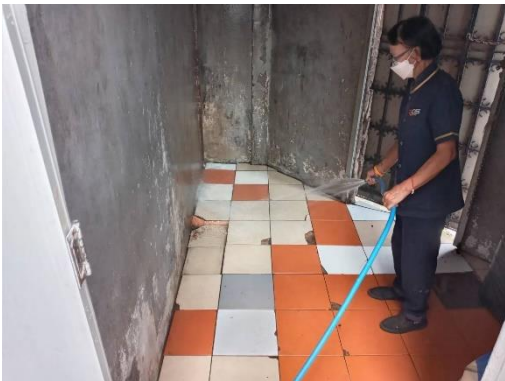
รูปที่ 24 ห้องควบคุมระบบไฟฟ้าของอาคาร



รูปที่ 25 ป้ายรณรงค์ประหยัดไฟฟ้า



รูปที่ 26 เจ้าหน้าที่ทำความสะอาดพื้นผิวถนนภายในโครงการ



รูปที่ 27 แม่บ้านทำความสะอาดห้องพักรักษา



รูปที่ 28 เจ้าหน้าที่เขตมาเก็บมูลฝอย



รูปที่ 29 เจ้าหน้าที่ดูแลระบบบำบัดน้ำเสีย



รูปที่ 30 ช่างประจำโครงการ



รูปที่ 31 ตะแกรงดักขยะ



รูปที่ 32 บอร์ดประชาสัมพันธ์

รวบรวมการปฏิบัติงาน โดยเจ้าหน้าที่ของโครงการ และทีมงานบริษัท เอ็นพีเอสเอส แมเนจเม้นส์ จำกัด



รูปที่ 33 เจ้าหน้าที่ดูแลพื้นที่สีเขียว



รูปที่ 34 สตีกเกอร์สำหรับติดรถผู้พักอาศัย



รูปที่ 35 ป้ายจำกัดความเร็ว



รูปที่ 36 เจ้าหน้าที่ทำความสะอาดรางระบายน้ำ



รูปที่ 37 ป้ายติดเครื่องยนต์ทิ้งไว้



รูปที่ 38 ห้อง Booster Pump



รูปที่ 39 กระกระจกนูน

รวบรวมการปฏิบัติงาน โดยเจ้าหน้าที่ของโครงการ และทีมงานบริษัท เอ็นพีเอสเอส แมเนจเม้นส์ จำกัด